

# MONIQUE FRYDMAN

*dix ans de peinture(s)*

1978 – 1988

•

4 juin - 11 juillet 2009

GALERIE JACQUES ELBAZ  
1, rue d'Alger - 75001 Paris



MONIQUE FRYDMAN



1 - *Le Dibbouk*, 1978, fusain, huile et collage de papier de soie sur toile de lin, 180 x 193 cm

«La peinture est un discours en soi, un discours qui participe entièrement de la sensation, de l'émotion, du spirituel, de la matière ...» \*

Les œuvres de Monique Frydman réalisées durant cette période, se situent dans la suite des grands dessins de torsos au fusain ou au pastel. Le point de départ, c'est la figure, peu à peu déconstruite, puis détruite; dès lors tout doit passer par la couleur et par la ligne.

«La couleur, c'est une énergie avec une mémoire» dit Monique Frydman qui se souvient des fresques romanes, du Greco, des peintres siennois, des vastes paysages de l'Australie. La ligne, jamais utilisée comme contour, jamais continue, doit être elle-même expressive.

L'exposition débute chronologiquement par *Le Dibbouk*, 1978, peinture à l'huile et fusain sur toile de lin, avec collage de papiers de soie.

Les opérations successives de l'élaboration d'une telle œuvre, comportent une part aléatoire, avec des effets incontrôlés de transparences, de lignes, de couleurs «jubilatoires».

De ces expériences de collages sur la toile découle la série des papiers de soie imprégnés de couleurs claires, utilisés seuls en strates successives.

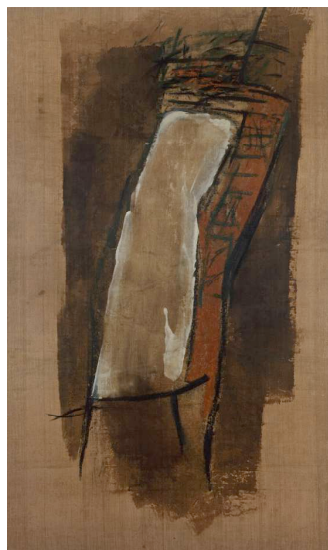
En 1985-1986, avec les *Sépia* et les *Nuda*, on est en présence d'un retour au support tendu qui présente une résistance à laquelle l'artiste a envie de se mesurer. La toile de lin est alors utilisée plastiquement, «exhibée», dans des compositions architecturées, avec une gamme plus austère de brou de noix, de fusain, mais rehaussée de craie et de terre rouge.

*Acre*, 1987, s'affirme avec des blocs de couleurs intenses, surtout le blanc, et des lignes lumineuses multiples et discontinues.

Dans *Jaune majeur IV*, 1988, la lumière est exaltée par la matérialité de la couleur jaune, volontairement mise en évidence. Monique Frydman utilise, dès lors des couleurs de plus en plus lumineuses, surtout le jaune, lié à l'éblouissement, réminiscence de l'Australie où elle a découvert un rapport à l'espace et à la lumière d'une intensité extrême.

Le règne de la lumière caractérise l'œuvre de Monique Frydman. La lumière vient de la valeur intrinsèque de la couleur utilisée et de sa place dans la composition, mais elle est également générée par le développement de la ligne et par le travail de la matière.

\* entretien Catherine Francklin/Monique Frydman, entretien. 1988.



- 3 - *Sepia I*, 1985, pigments, fusain, acrylique sur toile de lin, 218 x 130 cm  
4 - *Sepia II*, 1985, pigments, fusain, acrylique sur toile de lin, 205 x 150 cm  
5 - *Sepia III*, 1985, pigments, fusain, acrylique sur toile de lin, 220 x 120 cm



3 - *Sepia I*, 1985, pigments, fusain, acrylique sur toile de lin, 218 x 130 cm



6 - *Sepia IV*, 1985, pigments, fusain, acrylique sur toile de lin, 200 x 125 cm





7 - *Sepia V*, 1985, pigments, fusain, acrylique sur toile de lin, 205 x 122 cm









10 - *Acre*, 1987, pigments, pastel, acrylique sur toile, 173 x 148 cm

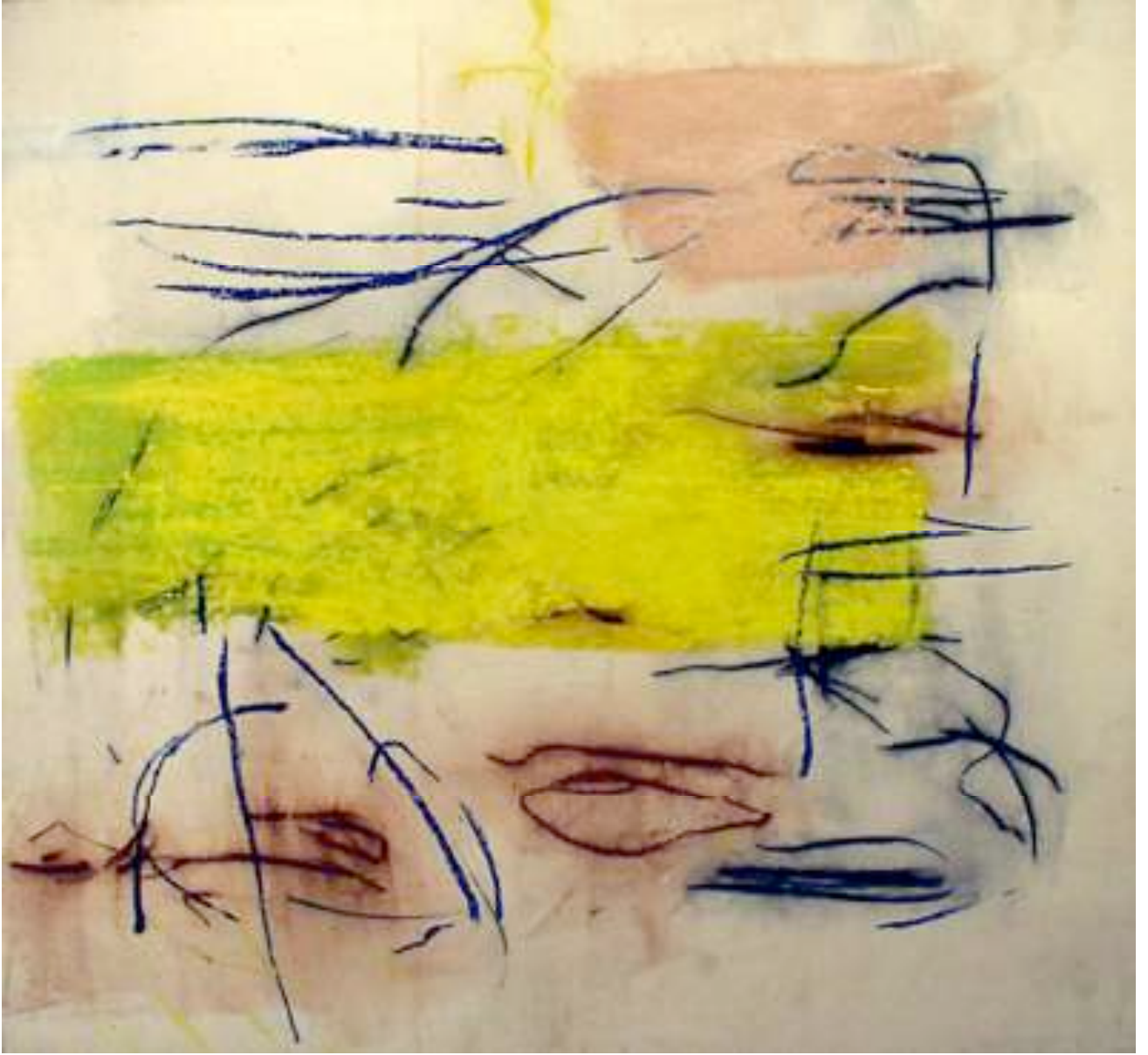


16 - *Diptyque*, 1988, pigments, pastel, fusain sur toile de coton, 206 x 106 cm - 206 x 106 cm

















15 - *Diptyque*, 1988, pigments et pastel sur toile de coton, 194 x 117 cm





## Liste des œuvres exposées

- \* 1 - *Le Dibbouk*, 1978, fusain, huile et collage de papier de soie sur toile de lin, 180 x 193 cm
- 2 - *La Nuda*, 1985, pigments, fusain acrylique sur toile de lin, 196 x 118 cm
- \* 3 - *Sepia I*, 1985, pigments, fusain, acrylique sur toile de lin, 218 x 130 cm
- \* 4 - *Sepia II*, 1985, pigments, fusain, acrylique sur toile de lin, 205 x 150 cm
- \* 5 - *Sepia III*, 1985, pigments, fusain, acrylique sur toile de lin, 220 x 120 cm
- \* 6 - *Sepia IV*, 1985, pigments, fusain, acrylique sur toile de lin, 200 x 125 cm
- \* 7 - *Sepia V*, 1985, pigments, fusain, acrylique sur toile de lin, 205 x 122 cm
- \* 8 - *Ivresse*, 1986, pigments, fusain, acrylique, collage sur toile de lin 257 x 143 cm
- \* 9 - *Diptyque de Melbourne*, 1986, pigments et pastel sur toile, 135 x 123 cm - 135 x 103 cm
- \* 10 - *Acre*, 1987, pigments, pastel, acrylique sur toile, 173 x 148 cm
- 11 - *Orpin II*, 1987, pigments, fusain, acrylique sur toile de lin, 172 x 174 cm
- \* 12 - *Jaune Majeur IV*, 1988, pigments et pastel sur toile, 196 x 210 cm
- \* 13 - Sans titre, 1988, pigments, pastel sur toile, 186 x 196 cm
- \* 14 - Sans titre, 1988, pigments, fusain sur toile de coton, 185 x 195 cm
- \* 15 - *Diptyque*, 1988, pigments et pastel sur toile de coton, 194 x 117 cm - 194 x 96 cm
- \* 16 - *Diptyque*, 1988, pigments, pastel, fusain sur toile de coton, 206 x 106 cm - 206 x 106 cm

\* Toiles reproduites au catalogue.

Photographies : © Jean-Louis Losi. © Galerie Jacques Elbaz, Paris, 2009.

Imprimeur Le Révérend, Valognes.

1, rue d'Alger - 75001 Paris. Tél. +33 (0)1 40 20 98 07  
email : [galeriejacqueselbaz@wanadoo.fr](mailto:galeriejacqueselbaz@wanadoo.fr)  
Site : [www.galeriejacqueselbaz.com](http://www.galeriejacqueselbaz.com)  
Blog : <http://galeriejacqueselbaz.spaces.live.com>

Prochaines expositions

•

RAYMOND MASON  
septembre – octobre 2009

et

CHRISTIAN BONNEFOI  
novembre – décembre 2009

•

