

Galerie Jacques Elbaz  
1, rue d'Alger  
Paris 1<sup>er</sup>

Série romaine  
et  
quelques autres sujets

JEAN-BAPTISTE  
SÉCHERET

Galerie Jacques Elbaz  
1, rue d'Alger  
Paris 1<sup>er</sup>

# Série romaine

et

quelques autres sujets

dont le portrait de Francisco del Mazo

PAR

JEAN-BAPTISTE SÉCHERET

Catalogue publié à l'occasion de l'exposition Jean-Baptiste Sécheret, Série romaine  
présentée du 4 juin au 25 juillet 2015 à la galerie Jacques Elbaz, Paris

© Jean-Baptiste Sécheret pour l'ensemble des œuvres reproduites

1 • CYPRÈS, LE FORUM

2010 - 2014

peinture à la colle et pigments

sur papier du Bhoutan

70,5 x 77,5 cm



## La lumière de Rome

à Roma / Amor

Il faut vivre quelque temps, un temps certain à Rome pour percevoir toute la qualité de sa lumière. En quelques semaines cette ville nous devient ainsi si familière qu'il nous semble y avoir toujours vécu en une sorte de grandiose sérénité, indissociable des vestiges antiques, inséparable de notre pas désormais se hâtant avec lenteur.

Il n'y a pas d'autre moyen de ressentir et peut-être de comprendre ce que ceux du Sud nomment parfois de la froideur et qui est élégance. Rome n'est plus à prendre, Rome est à regarder sous cette clarté douce et dorée, spécialement en automne, comme le fait si bien Jean-Baptiste Sécheret. Avec lui la nostalgie cède la place à la possible et éternelle rencontre, source de consolation, face au bruit et à la vitesse qui gagnent toujours plus sur les ruines et les arbres.

Autrefois Rome a fait l'objet de tout ressentiment mais se vêtir de sa lumière, comme seul le peintre nous y invite, n'a pas de prix car loin des somptueux atours qui ne sont plus on nous offre la sincère émotion du véritable amour.

Jean-Louis Augé, conservateur en chef des musées  
Goya et Jaurès de Castres



2 • BASILIQUE DE CONSTANTIN  
ET SAINTE-FRANÇOISE ROMAINE  
2010  
peinture à la colle et pigments  
sur papier du Bhoutan  
70 x 77 cm



3 • VUE DEPUIS LE FORUM, LE MATIN  
2010 - 2015  
peinture à la colle et pigments  
sur papier du Bhoutan  
70 x 76 cm







#### 4 • L'ARRIÈRE DU CAPITOLE

2008

huile sur carton préparé

23,2 x 32,2 cm

#### 5 • LE COLISÉE

AVRIL 2010

huile sur carton préparé

19 x 24,2 cm

#### 6 • CHÂTEAU SAINT-ANGE

2008

huile sur carton préparé

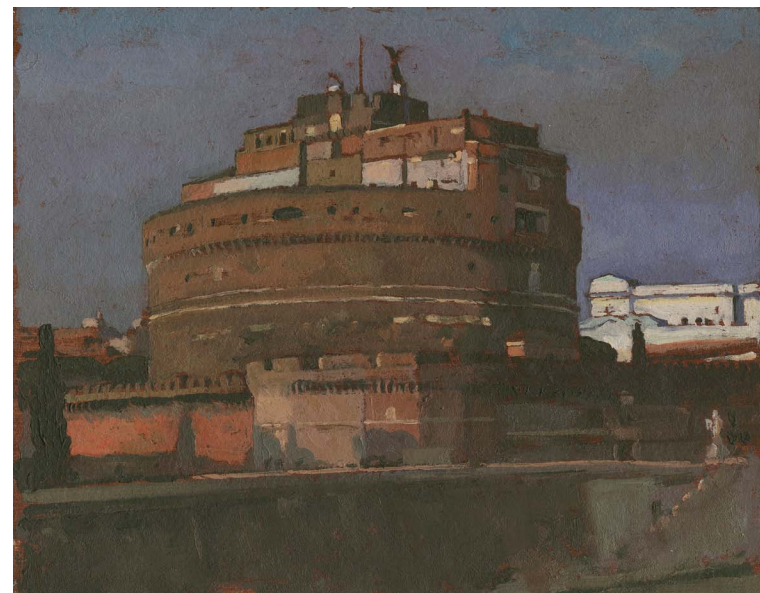
18,7 x 23,9 cm

#### 7 • CHÂTEAU SAINT-ANGE II

2008

huile sur carton préparé

18,7 x 24 cm





8 • L'ARC DE TITUS

2010 - 2015

peinture à la colle et pigments

sur papier du Bhoutan

77 x 70 cm

État intermédiaire



9 • FIN DE JOURNÉE SUR LE COLISÉE

2010 - 2015

peinture à la colle et pigments

sur papier du Bhoutan

76,5 x 61,5 cm

État intermédiaire





10 • LE COLYSÉE  
2011  
peinture à la colle et pigments  
sur papier marouflé sur toile  
38 x 121 cm





11 • LE PARC DE TRAJAN, LE MATIN  
2010  
peinture à la colle et pigments  
sur papier du Bhoutan  
70 x 77 cm



12 • LE PARC DE TRAJAN 1, LE SOIR  
2011  
peinture à la colle et pigments  
sur papier du Bhoutan  
70 x 76,5 cm





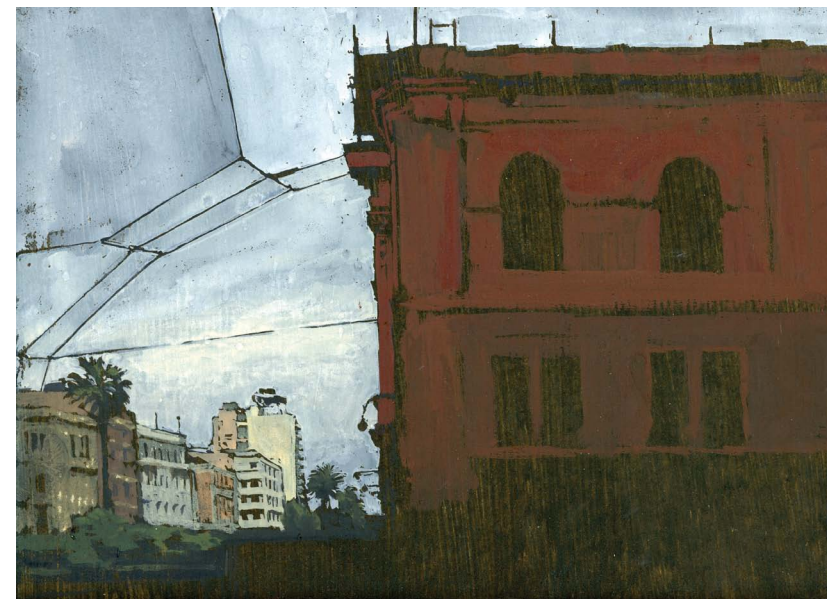
13 • LA FORTERESSE, BARI  
2004  
aquarelle gouachée  
sur papier préparé  
23 x 31 cm



14 • LA FORTERESSE, LE SOIR  
2004  
aquarelle gouachée  
sur papier préparé  
23 x 31 cm



15 • BARI, LE TRAMWAY  
2004  
aquarelle gouachée  
sur papier préparé  
23 x 31 cm





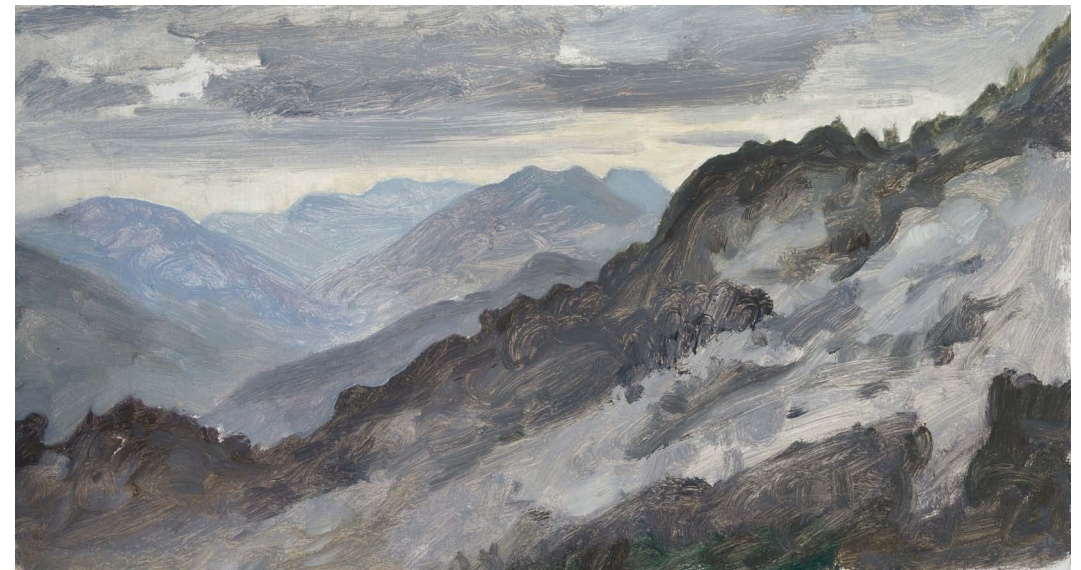
16 • MONTAGNES DU PIÉMONT  
2010  
peinture à la colle et pigments  
sur papier du Bhoutan  
70 x 76,5 cm



17 • LE MONT JOVET  
2005  
peinture à la colle et  
pigments sur Arches  
29 x 61,5 cm



18 • LE REPLAT, MONTGIROD  
AOÛT 1991  
huile sur carton préparé  
20,5 x 38,5 cm







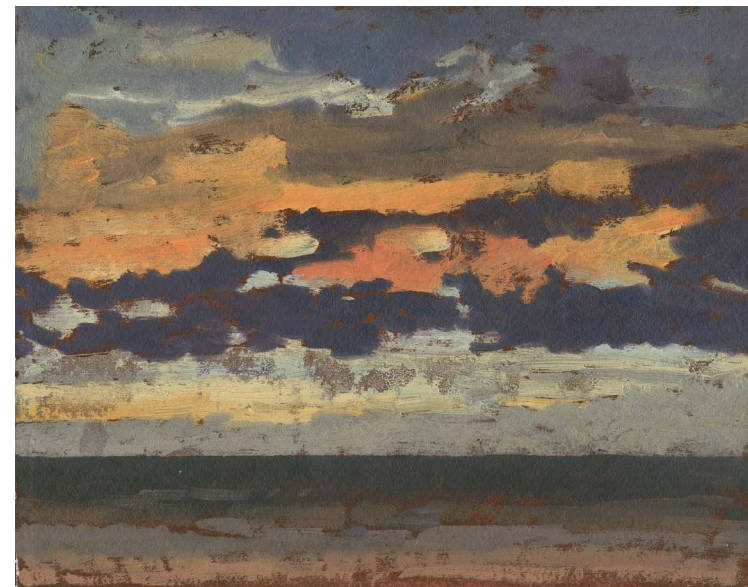
19 • TROUVILLE  
2005  
huile sur carton  
préparé  
23 x 30 cm

20 • TROUVILLE II  
2005  
huile sur carton  
préparé  
23 x 30 cm



21 • CAP FRÉHEL  
AOÛT 2013  
huile sur carton  
préparé  
18,5 x 24 cm

22 • VISION DE  
CYCLOPE  
JUILLET 2012  
huile sur carton  
préparé  
18,5 x 23,5 cm





23 • PARIS - NEW YORK  
2008  
huile sur carton préparé  
19 x 24 cm



24 • BARI - PARIS  
22 AVRIL 2004  
huile sur carton préparé  
19 x 24 cm



25 • AIRBUS PARIS -  
NEW YORK  
c. 2009  
huile sur carton préparé  
19 x 24 cm

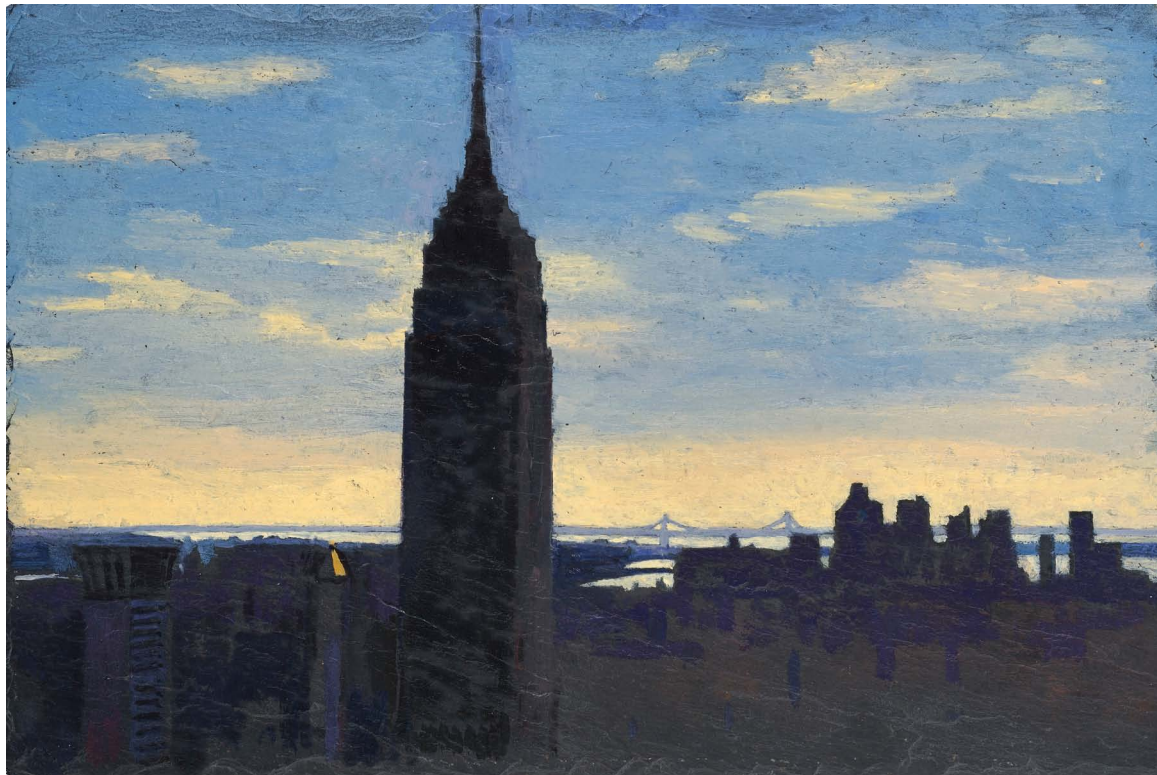






26 • CENTRAL PARK  
 MAI 2012  
 huile sur carton préparé  
 19 x 24 cm

27 • VUE DE CHEZ GLD  
 2015  
 huile sur ardoise  
 22 x 32,5 cm



28 • CONEY ISLAND  
 2004  
 huile sur carton préparé  
 20 x 24 cm



29 • QUAI DE L'OISE, L'ISLE-ADAM  
2014  
peinture à la colle et pigments  
sur papier du Bhoutan  
76 x 69 cm



30 • QUAI DE L'OISE, SOUS LA NEIGE  
2014 - 2015  
peinture à la colle et pigments  
sur papier du Bhoutan  
76 x 70 cm  
État intermédiaire





31 • FIN DE JOURNÉE, PASNEL  
2008 - 2015  
peinture à la colle et pigments  
sur papier du Bhoutan.  
77 x 70 cm  
État intermédiaire



32 • LE CÈDRE, PASNEL  
2008  
peinture à la colle et pigments  
sur papier du Bhoutan  
76 x 70 cm





33 • BROUILLARD SUR LE COTEAU  
2009  
peinture à la colle et pigments  
sur papier du Bhoutan  
78 x 71 cm



34 • LE COTEAU, PASNEL, LE SOIR  
2011  
peinture à la colle et pigments  
sur papier du Bhoutan  
76 x 69,6 cm







35 • LE PIGEONNIER, PASNEL  
2009 - 2015  
peinture à la colle et pigments  
sur papier du Bhoutan  
76 x 69,6 cm  
État intermédiaire



36 • LE SILO À ONZAIN  
DÉCEMBRE 2007  
huile sur papier marouflé sur bois  
26,7 x 36 cm



37 • FRANCISCO DEL MAZO  
2015  
huile sur papier du Bhoutan  
77 x 70 cm



L'édition de tête de ce catalogue se compose de 25 exemplaires  
numérotés et signés par l'artiste, accompagnés d'un monotype

galerie Jacques Elbaz, Paris, 2015

Achevé d'imprimer sur les presses de H2 impression, Paris, mai 2015  
Crédits photographiques : Jean-Louis Losi et Henri Delage

Remerciements : Corinne Pauvert, Michèle Bernard, Emmanuel Boussard, Guillaume Inger  
ainsi qu'Anne-Laure Sol et Jean-Louis Augé



月